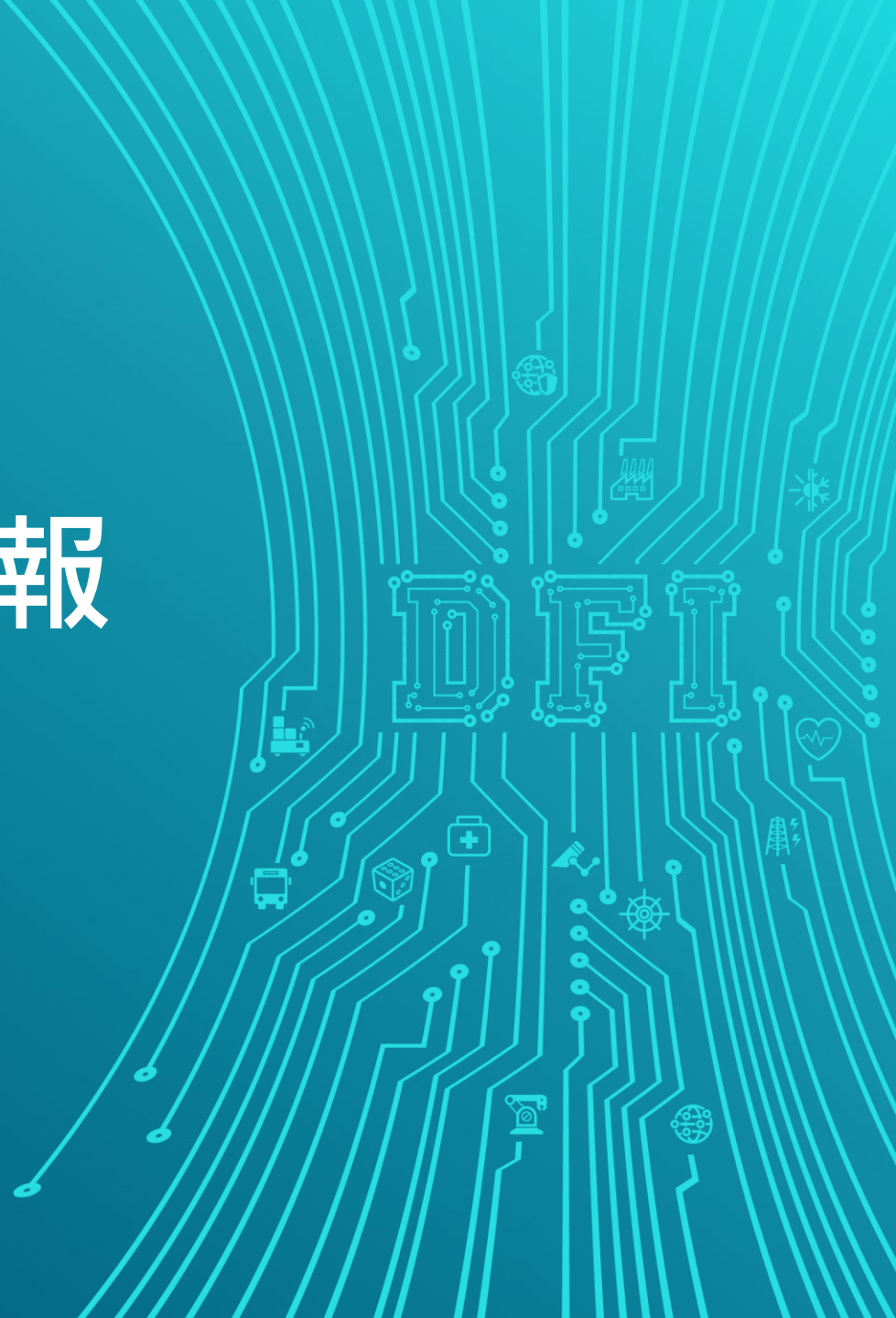


**DFI**

# 2023第三季營運簡報

2023年11月15日





# 議程

- 一. 2023第三季財務結果及業務摘要
- 二. 營運展望
- 三. Q & A

# 免責聲明

本次法說會提供之簡報包含前瞻性陳述，內容包含本公司財務狀況、未來擴張計劃及公司策略等訊息。此前瞻性陳述係基於本公司目前可得資訊對未來事件的期望和預測，儘管本公司認為該期望和預測具合理性，但此類前瞻性聲明仍涉及風險及不確定性。

鑒於這些風險、不確定性及假設，前瞻性事件可能不會發生，且本公司實際結果可能與這些前瞻性聲明中的預期存在重大差異。若因未來實際結果與預期狀況有重大差異，須公開更新或修改任何前瞻性陳述，本公司將不承擔此責任。



# 一. 2023第三季財務結果及業務摘要

# 合併綜合損益表摘要

單位：新台幣千元

	2023年第二季	2023年第三季	2022年第三季
銷貨淨額	3,761,152 100.0%	3,921,424 100.0%	4,093,050 100.0%
營業成本	(2,981,988)	(3,209,182)	(3,199,645)
營業毛利	779,164 20.7%	712,242 18.2%	893,405 21.8%
營業費用	(655,303) -17.4%	(635,314) -16.2%	(670,988) -16.4%
營業淨利	123,861 3.3%	76,928 2.0%	222,417 5.4%
營業外收支及費用	7,854	(13,923)	37,119
稅前淨利	131,715 3.5%	63,005 1.6%	259,536 6.3%
本期淨利	99,375 2.6%	35,625 0.9%	200,020 4.9%
本期淨利歸屬於母公司業主	97,597 2.6%	53,688 1.4%	194,205 4.7%
基本每股盈餘(NT\$)(a)	\$0.85	\$0.47	\$1.69

(a)基本每股盈餘以加權平均流通在外股數計算(千股)

114,488

114,488

114,488

# 合併綜合損益表摘要

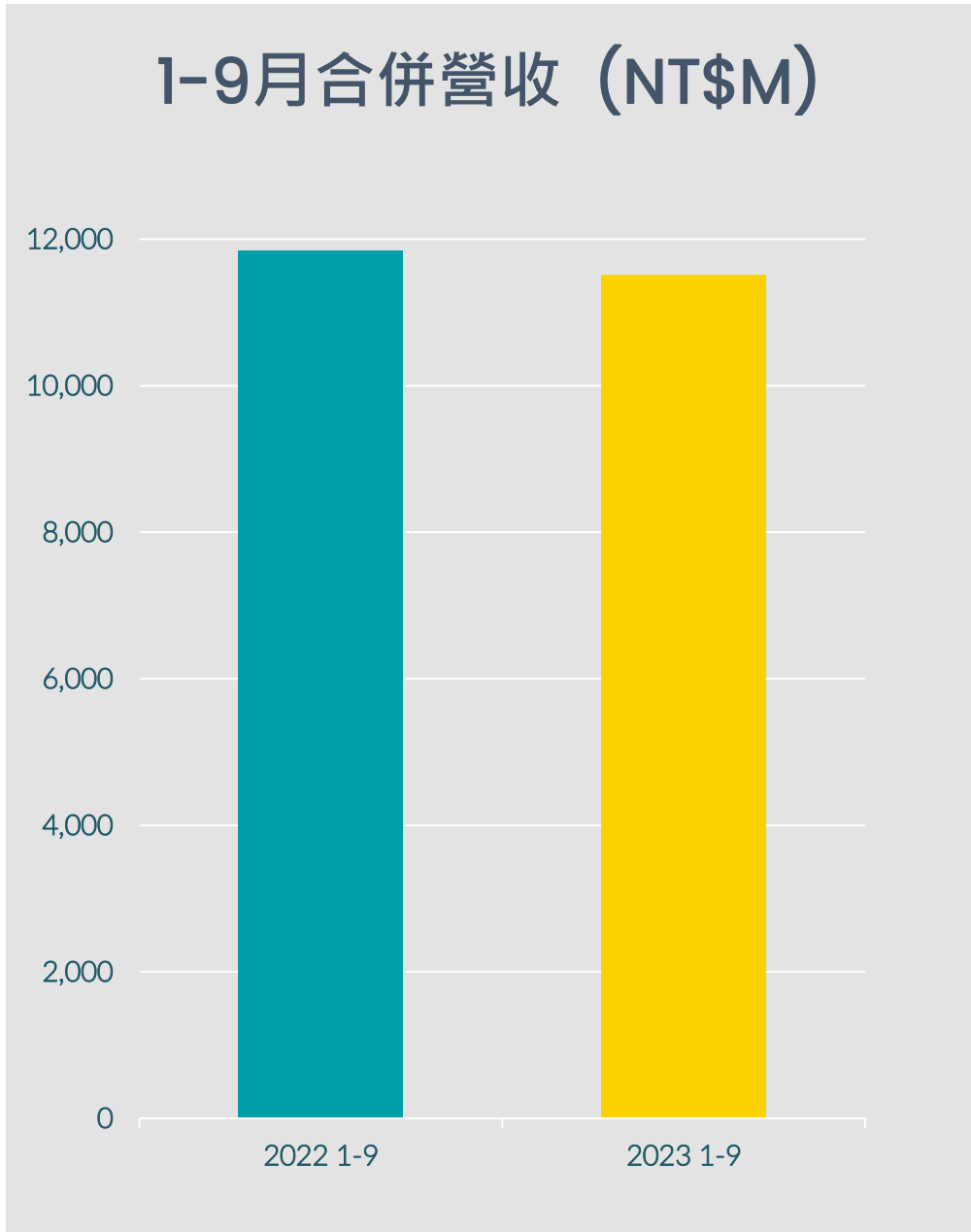
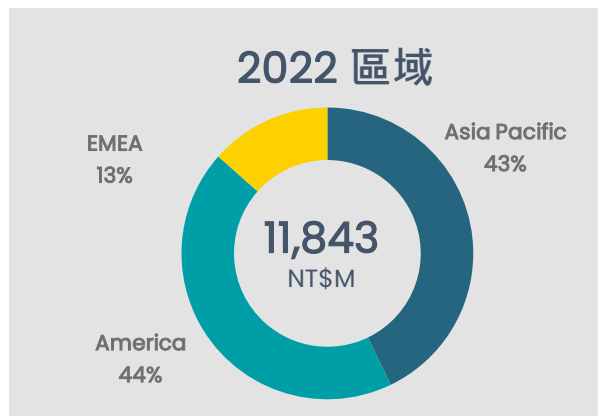
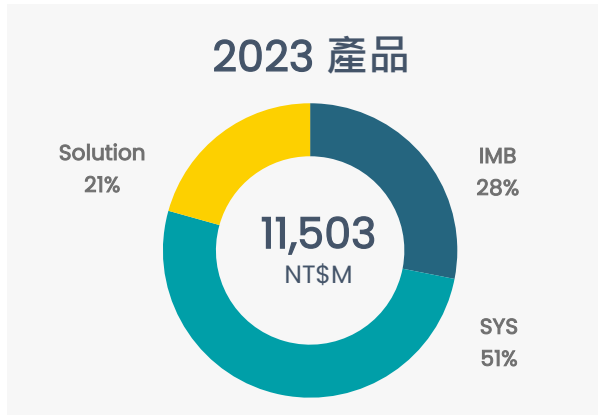
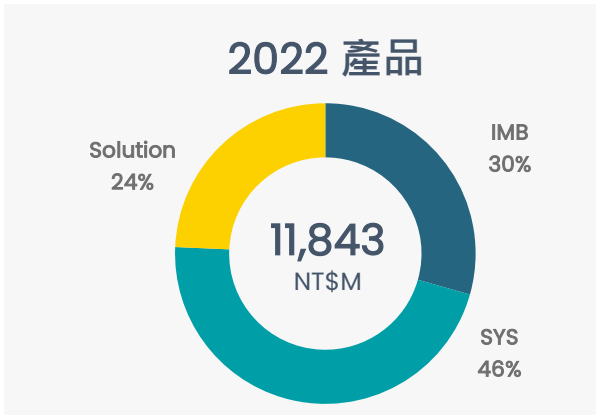
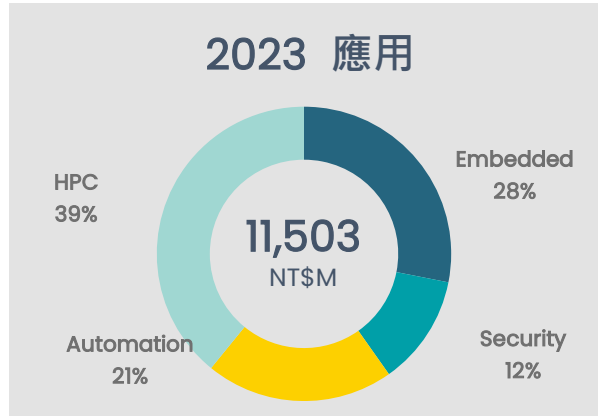
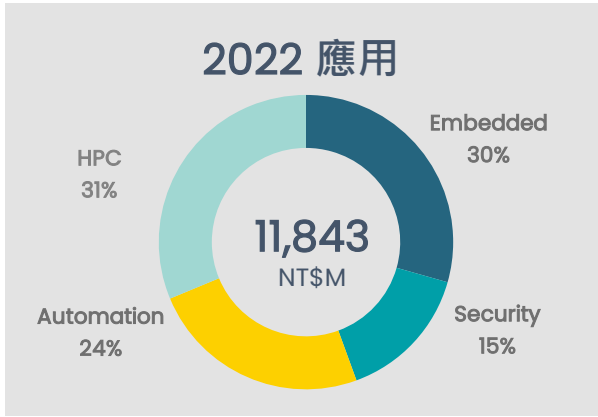
單位：新台幣千元

	YTD 2023年1-9月		YTD 2022年1-9月	
銷貨淨額	11,502,617	100.0%	11,842,778	100.0%
營業成本	(9,176,083)		(9,453,828)	
營業毛利	2,326,534	20.2%	2,388,950	20.2%
營業費用	(1,926,638)	-16.7%	(1,860,202)	-15.7%
營業淨利	399,896	3.5%	528,748	4.5%
營業外收支及費用	(31,878)		69,218	
稅前淨利	368,018	3.2%	597,966	5.0%
本期淨利	261,151	2.3%	461,532	3.9%
本期淨利歸屬於母公司業主	276,746	2.4%	393,157	3.3%
基本每股盈餘(NT\$)(a)	\$2.42		\$3.43	

(a)基本每股盈餘以加權平均流通在外股數計算(千股)

114,488

114,488



# 合併資產負債表摘要

單位：新台幣千元

	2023.09.30	2022.12.31 (重編後)	2022.09.30 (重編後)
現金及約當現金	1,558,624 13%	1,690,474 13%	1,557,332 12%
應收票據及帳款(含關係人)	2,486,489 22%	2,884,097 22%	2,954,027 22%
存貨	3,096,572 26%	3,816,596 29%	4,086,812 31%
不動產、廠房及設備	2,593,482 22%	2,793,096 21%	2,461,407 18%
總資產	11,715,784 100%	13,174,581 100%	13,419,007 100%
流動負債	4,515,075 37%	5,190,715 39%	5,472,171 41%
非流動負債	1,554,512 14%	2,159,076 17%	2,212,876 16%
權益總計	5,646,197 49%	5,824,790 44%	5,733,960 43%

每股淨值 (NT\$)

27.12

28.36

27.32

每股淨值以流通在外股數計算(千股)

114,488

114,488

114,488



# 重要財務指標

	2023.09.30	2022.12.31 (重編後)	2022.09.30 (重編後)
應收帳款週轉天數	64	65	66
存貨週轉天數	103	113	111
應付帳款週轉天數	62	62	66
營運資金週轉天數	105	116	111
權益報酬率(年化)(a)	9.1%	10.5%	10.9%
流動比率	163%	166%	168%
金融負債比率 (b)	22%	26%	27%

(a)採年化稅後損益/平均權益總額

(b)金融負債包含長短期借款



## 二. 營運展望

# 友通投資佈局

解決方案 (羅昇)

系統 (其陽)

嵌入式運算 (友通)



# DFI產品醫療設備應用

## Dental X-Ray Imaging

High Computing Performance  
Superior Imaging Capabilities  
Rich I/O Connectivity

Country: Japan



EC500-SD  
Industrial Computer

- 6<sup>th</sup> Generation Intel Core with Q170
- Supports DDR4 SODIMM up to 32GB
- Three independent displays
- 2 GbE, 4 COM, 4 USB 3.0, 2 USB 2.0
- 2 Mini PCIe support mSATA/Wi-Fi modules



## Surgical Imaging Equipment

Powerful System With Quick Responsiveness  
High Resolution & Quality Imaging  
Flexible & Easy Integration

Country: USA

KD330-Q170  
microATX

- 7<sup>th</sup> Gen Intel Core Processor with Q170
- 4 DDR4 DIMM up to 64GB
- Three display ports: VGA, DVI-D, DP++
- DP++ resolution up to 4096x2304 @ 60Hz
- 1 PCIe x16, 1 PCIe x4, 1 PCI, 1 Mini PCIe



## CT Machine

Fast Data Processing Performance  
High-End Enhanced HD Graphics  
Real-Time Technical Support

Country: USA



PT630-NRM  
ATX

- Intel Core/Intel Pentium Processor with Intel Q57
- 4 DDR3 DIMM up to 16GB
- 1 DVI+, 1 VGA
- 1 PCIe x16, 1 PCIe x4, 2 PCIe x1, 3 PCI



## Medical Video Recorder

Medical System With Quiet Operation  
High Resolution Image & Video  
Real-Time Connectivity  
ODM Service Capabilities

Country: USA

ODM Medical System  
(HM101-QM87D-4100E + customized chassis)

- 4th Gen Intel Core i3-4100E Dual Core processor
- 7" LCD with projected capacitive multi-touch screen
- Multiple I/O ports: 2 GLAN, 2 COM, 5 USB, 1 DVI, 1 HDMI
- UL60601-1 compliant with high reliability



# 三. Q & A

**Thank you**